

# 光電工程系



國立虎尾科技大學  
NATIONAL FORMOSA UNIVERSITY

## 115學年度四技進修部單獨招生

### 報名方式

一律網路報名及上傳備審資料

### 招生名額

**30名** 一般生(職業類科及非應屆高中畢業生)

### 上課時間

為配合不同工作模式之在職進修需求，本班以週三及週四上課為原則。提供本校鄰近公司之工作資訊方便同學就業。



### 招生簡章公告

約115年5月中旬

### 網路報名

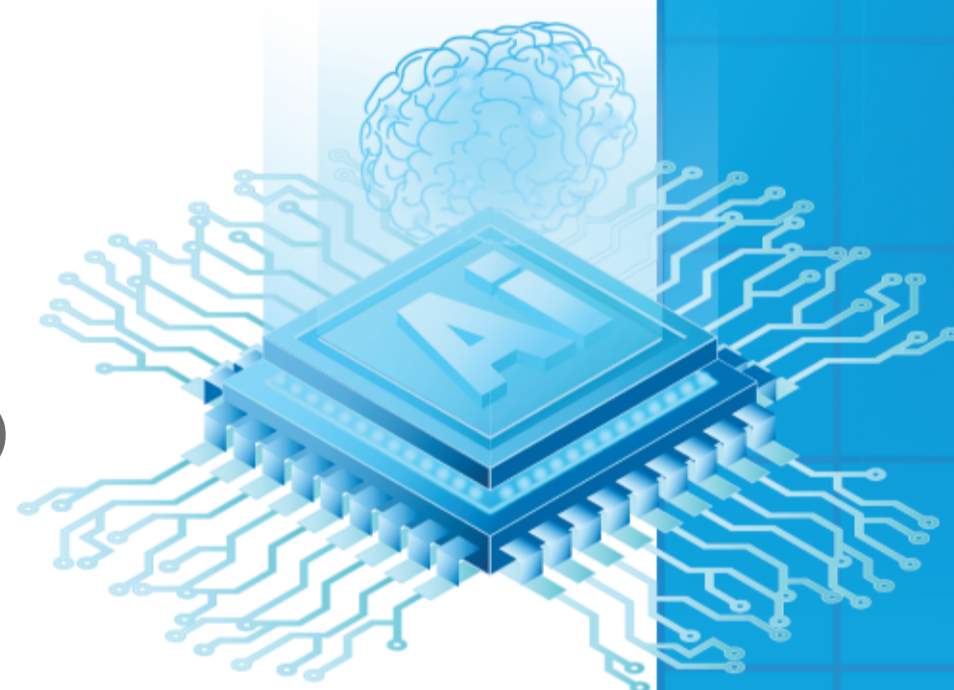
約115年6月至8月  
(具體日期依招生簡章公告)

### 面試

約115年8月 (具體日期依招生簡章公告)

### 評分項目

書面審查資料、面試測驗



### 系所簡介

本系發展特色為：

- ① 配合業界之需求為前提，加強光電系統及光電元件之教學。
- ② 著重實務、實用之實習規劃與教學，以達成教學目標。

本系教師依研究領域分為：

- ① **光電元件與材料及顯示器相關領域**，涵蓋半導體光電元件與材料、平面顯示器、半導體IC製程、太陽能電池元件與材料、奈米材料與元件、生醫材料、感測材料與元件及光電高分子材料。
- ② **光電系統相關領域**，涵蓋廣泛光/電系統整合與應用、創新半導體製程、奈米技術與生醫光電、光電積體電路設計、前瞻光電物理/材料/模擬、光學設計與光電儀器設備、微光機電系統、微波/光纖通訊/檢測系統、微細能量研究與應用、光電精密量測與應用、光電同調控制、3D動態顯示、磁浮太陽能發電、電漿物理與應用、AI機器人自動化、深度學習、光致激發蛋白質理論與實驗、色彩密碼學與虛擬實境及跨領域產學合作。

### 光電工程系 師資陣容



### 師資陣容

本系專任教師共18名，其中11位教授，5位副教授，2位助理教授，皆為國內、外知名大學博士。

### 聯絡方式

☎ 05-6315567 ☎ 05-6329257 ✉ ycwang@nfu.edu.tw

廣告